

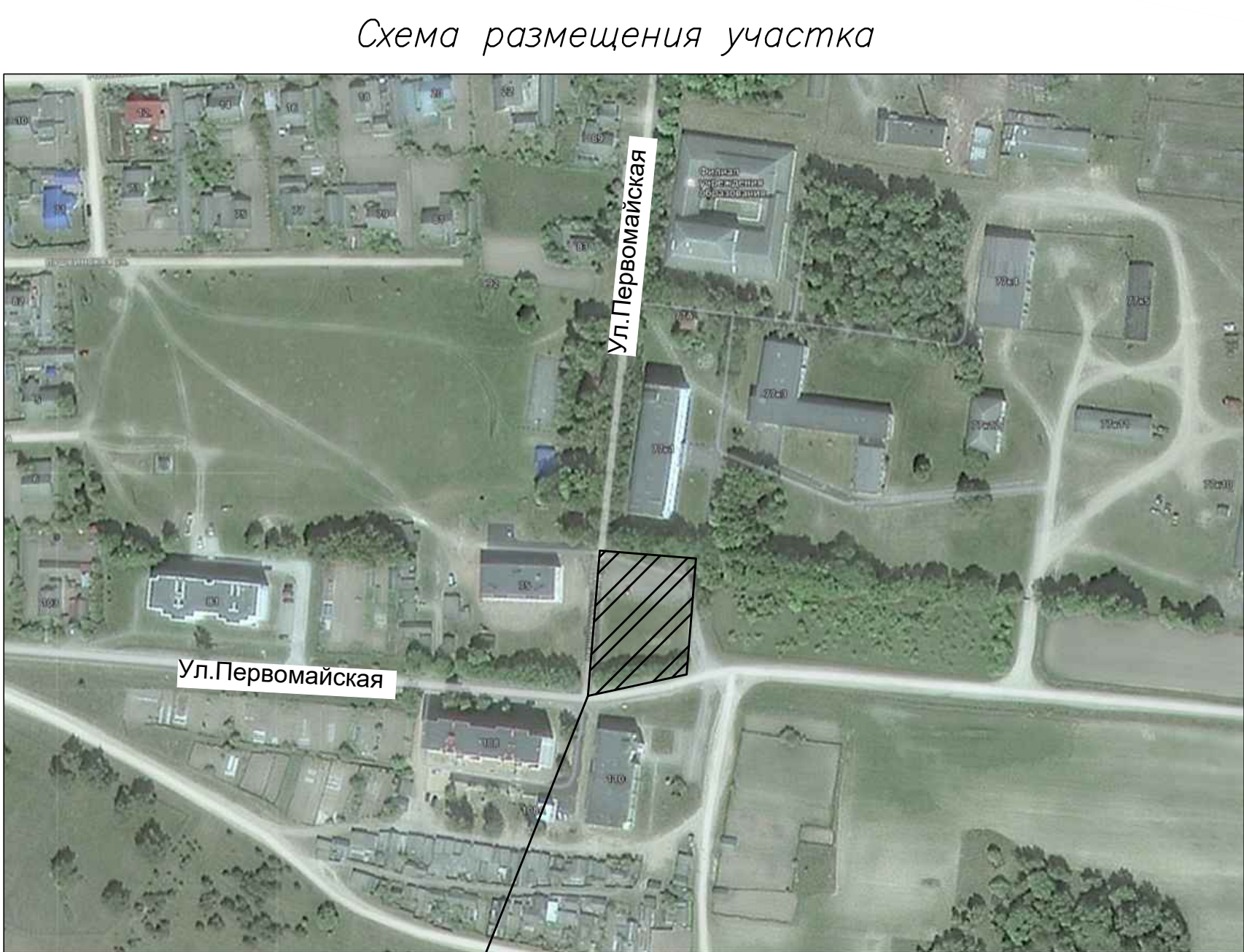
Возведение 16-квартирного жилого дома по ул. Первомайской в г.п. Хотимск

Фасад в компоновочных осях "2-1"

Фасад в компоновочных осях "А-Д"

Фасад в компоновочных осях "1-2"

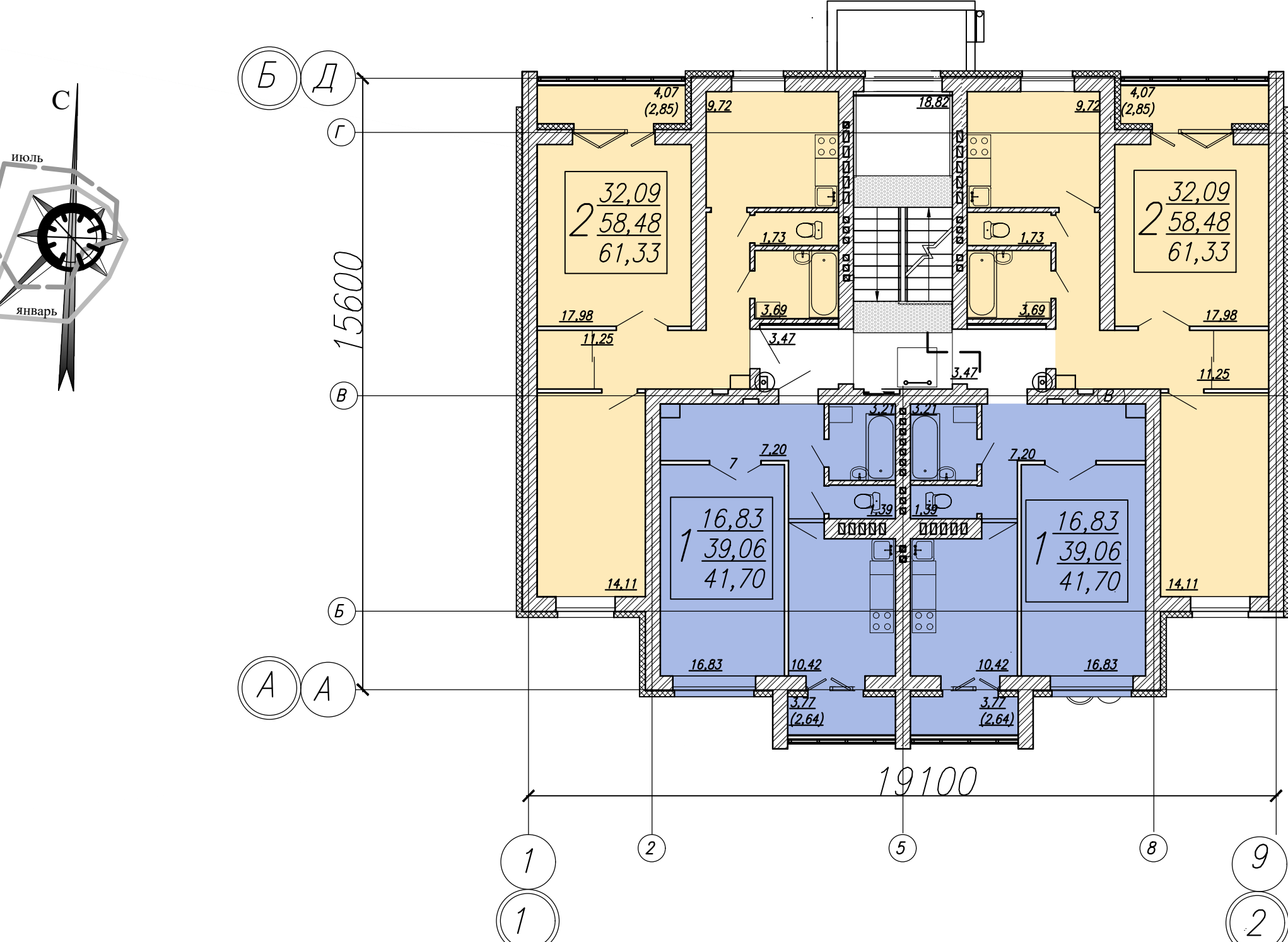
Фасад в компоновочных осях "Д-А"



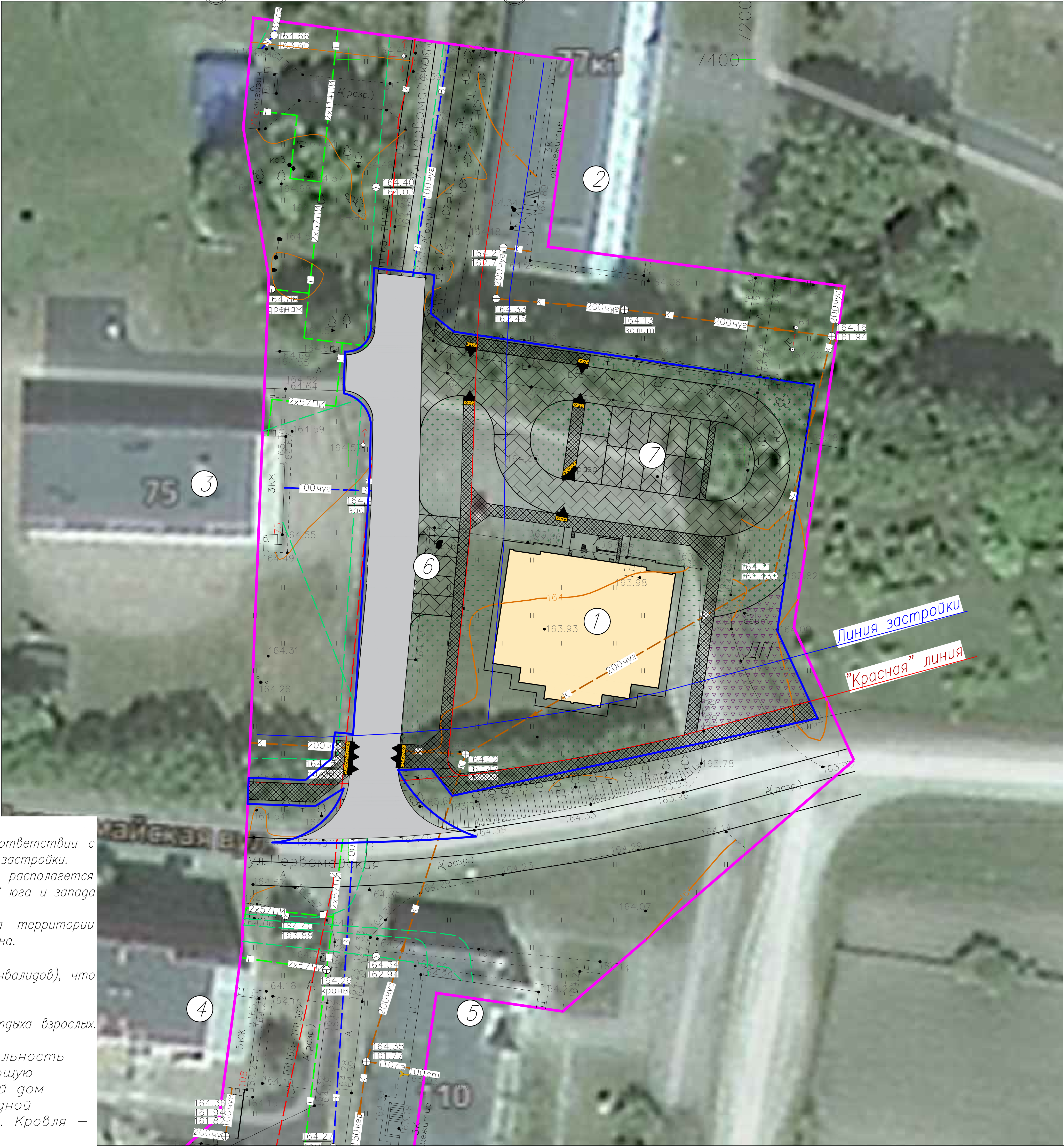
Проектируемый участок

ТЕХНИКО-ЭКОНОМИЧЕСКИЕ ПОКАЗАТЕЛИ на дом N1 по ГП

1. Жилая площадь квартир	— 293,52 м ²
2. Площадь квартир жилого дома (без учета летних помещений)	— 585,24 м ²
3. Общая площадь квартир жилого дома (при k=0,7)	— 616,22 м ²
4. Площадь жилого здания	— 709,68 м ²
5. Площадь застройки	— 331,51 м ²
6. Строительный объем жилого дома в том числе:	— 3440,4 м ³
— ниже отм. 0.000	— 772,78 м ³
— выше отм. 0.000	— 2667,62 м ³
7. Количество квартир в том числе:	16
— однокомнатных	8
— двухкомнатных	8
Коэффициент отношения жилой площади к общей	— 0,5.



Ведомость жилых и общественных зданий и сооружений						
№ п/п	Наименование и обозначение	Этажность	Количество квартир	Площадь, м ²		Строительный объем, м ³
				Здания	Всего	
1	Многоквартирный жилой дом (проект)	4	16	16		
2	Общественные (суш.)	3	1	—		
3	Жилой дом (суш.)	3	1	—		
4	Многоквартирный жилой дом (суш.)	3	1	—		
5	Общественные (суш.)	3	1	—		
6	Автостоянка на 5 мест (проект)	—	1	—		
7	Автостоянка на 11 мест в т.ч. 2 м/м для инвалидов (проект)	—	1	—		



Условные обозначения

- граница жилого дома
- 1 — проектируемый жилой дом
- 1 — существующие здания
- проектируемые тротуары, дорожки, площадки (покрытие тротуарной бетонной плиткой П 20.10.6 (СТБ 1071-2007))
- проектируемые проезды и парковки (покрытие тротуарной бетонной плиткой П 20.10.6 СТБ 1071-2007 на усиленном основании)
- пожарный проезд
- проектируемый газон
- Проектируемое газонное покрытие детских площадок на усиленном основании
- проектируемые деревья и кустарники
- Красные линии

АННОТАЦИЯ

Многоквартирный жилой дом по улице Первомайской располагается в соответствии с генпланом г.п.Хотимска на территории многоквартирной среднетажной жилой застройки.

На севере, северо-востоке, востоке от проектируемого участка располагается территория УО Хотимского государственного профессионального лицея № 16. С юга и запада многоквартирная жилая застройка.

Территория участка свободна от застройки, в настоящее время на территории находятся зеленые насаждения в виде лиственных деревьев, кустарников и газона. Рельеф спокойный уклон в северном направлении.

Предусмотрено устройство парковок на 16 мест (в т.ч. 1 место для инвалидов), что составляет 100% от количества квартир.

Предусматриваются проезды и благоустройство для существующих домов

На дворовой территории запроектированы площадки для игр детей и отдыха взрослых. Площадки для отдыха оборудованы скамейками, урнами.

Посадка жилого дома обеспечивает необходимую продолжительность инсоляции каждой квартиры и не оказывает влияния на окружающую придомовую территорию. Проектируемый многоквартирный жилой дом представляет собой четырехэтажный объем, состоящий из одной рядовой секции размерами в осях 19,1мх15,6 м с техподпольем. Кровля — плоская.

Жилой дом имеет следующий состав квартир: однокомнатных — 8, двухкомнатных — 8.Комнаты в квартирах изолированы.

Наружные стены запроектированы толщиной 510 мм из кирпича силикатного утолщенногорядового, внутренние — толщиной 380 мм — из силикатного кирпича.

Снаружи по стенам выполняется легкая штукатурная система с утеплителем из плит минераловатных толщиной 140 мм с декоративно-защитным слоем.

Проектом предусмотрено эффективное использование участка, высокий уровень благоустройства и озеленения. Объект обеспечен удобными пешеходными и транспортными связями, решение способствует комфортному передвижению жильцов квартала по дворовой территории и не препятствует эпизодическому передвижению автотранспорта (такси, разгрузка личных вещей из автотранспорта, проезд пожарных машин, машин скорой помощи, коммунальных служб).